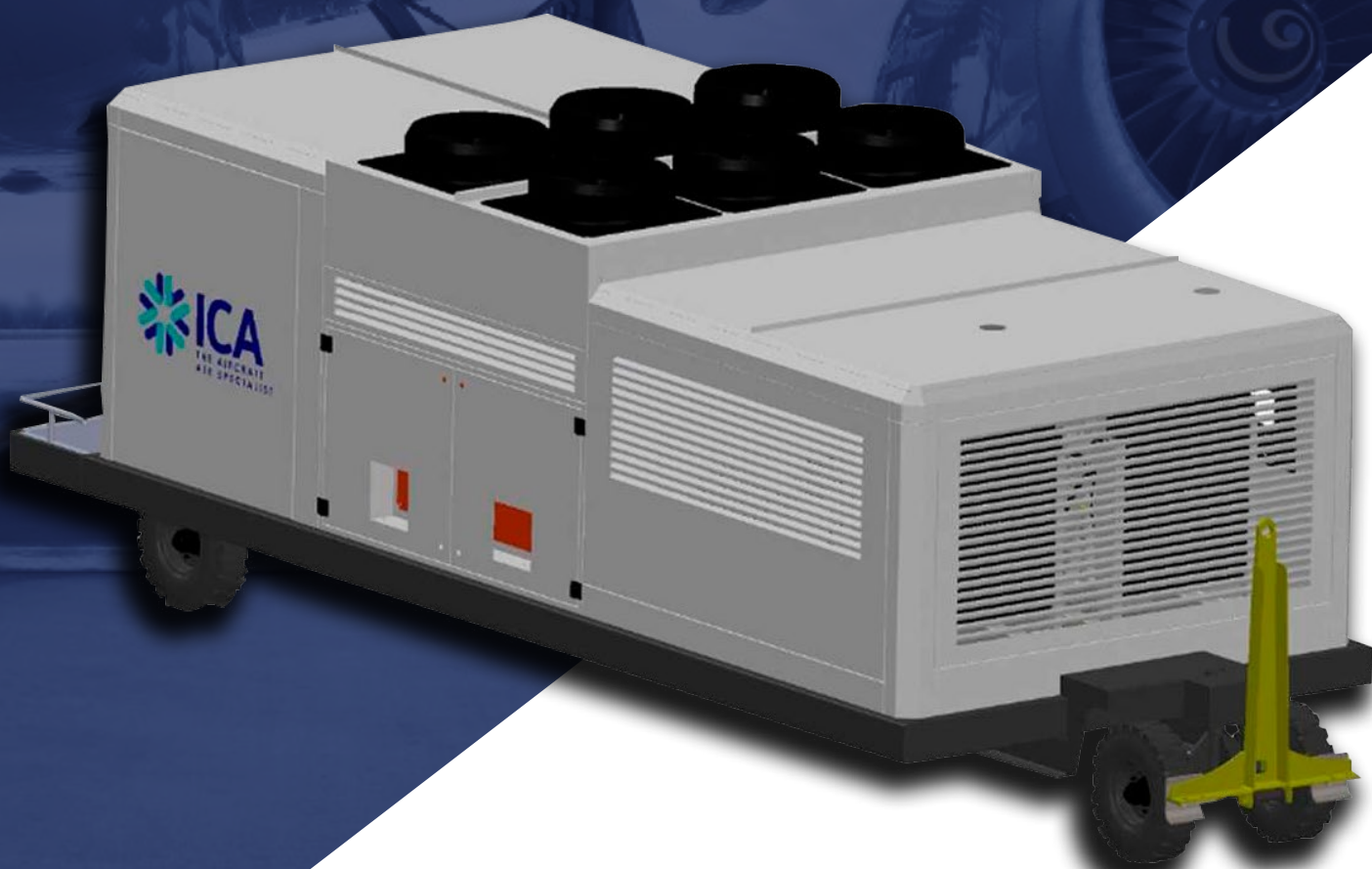


# Mais conforto para seus passageiros e tripulação



Tecnologia voltada na  
redução de custos e sustentabilidade

---

**Sistema de Refrigeração**

Classificação aeronave	A, B, C
Temperatura do ar de descarga	0° - 8° C   32° - 46° F
Vazão	92 kg/min   4.500 m³/h
Pressão operacional	350mmCA
Gás refrigerante	R407C

**Motor Gerador**

Modelo	1 motor FPT, 6 cilindros, turbo
Potência	250 cv, 200 kVA (prime)
Consumo	35 l/h
Tanque	500 l

**Sistema Elétrico**

Alimentação elétrica	Interna por motor Diesel
----------------------	--------------------------

**Fornecimento de energia (GPU)**

Saída aeronáutica (115V/400Hz)	1 90 kVA
Saída aeronáutica 28Vdc	1 (Opcional)

**Características Mecânicas**

Dimensões (C x L x A, em mm)	5.050 x 2.120 x 2.127
Peso	4.800 Kg
Nº de saídas do ar	1

**Garantia**

Prazo	12 meses
-------	----------

Veja como podemos fazer a diferença



Redução  
de custos



Menos  
emissões



Menos  
ruídos



1 ano  
de garantia



Conexão em  
tempo real



Possibilidade de  
customização